











# プリントサーバ PS1109

## クイック・インストール案内


### 内容一覧

この案内にはプリントサーバのハードウェアのインストールが簡潔に記載されています。このインストール案内の内容は下記の通りとなります。

-  パッケージ内容
-  安全規定
-  プリントサーバの制御機器と仕様
-  プリントサーバの導入
-  Windows での利用
-  Mac OS X での利用
-  IP の割り当て
-  プリントサーバの設定と管理

### 詳細情報と技術サポート連絡先

管理者向けの詳細情報については同梱の CD-ROM 上のマニュアルをご参照下さい。利用方法に関しましてご質問がございました場合、弊社の国内カスタマーサポートセンターまでご連絡下さい。

 午前 9 : 00 ~ 午後 19 : 00 月曜～金曜（祭日を除く）

 0570-02-3666

 support@seh-technology.jp

---

## 📄 パッケージ内容

---

インストールの前、パッケージの内容をご確認下さい。



プリント  
サーバ PS1109



クイック・インストール案内 クイック・インストール案内では、PS1109 のインストール手順を簡単に説明しています（本説明書）。



Product  
CD

Product CD の内容：

- ◆ User Manual (ユーザマニュアル)  
(当マニュアルの PDF ファイルには管理者の方向  
けの詳細情報が記載されています。)
- ◆ Installation Manuals  
各 OS 環境でのソフトウェアのインストール案内  
(PDF ファイル)
- ◆ InterCon-NetTool (管理ツール)
- ◆ SEH Printer Wizard  
(プリンタのインストールのためのウイザード)
- ◆ SEH Print Monitor
- ◆ SEH Private-MIB
- ◆ Adobe Reader

## 安全規定

プリントサーバはオフィス環境でのプリンタを直接ネットワークに接続するためのものです。プリントサーバの初期操作手順を開始する前に、次の安全規則をお読み下さい。

- このマニュアルを読み、ここに挙げられた要件が満たされていることをご確認ください。
- 湿気または液体に触れさせないようにしてください。
- プリントサーバが完全な状態である場合、接続および操作のみを行うだけですみます。
- ケーブルを踏んだり、ぶついたりしないよう注意してください。
- 本製品を袋から取り出す前、静電気を放電する対策を講じて下さい。
- RJ-45 コネクタには電話ケーブルを接続しないでください。RJ-45 コネクタは、SELV 電圧のみに接続できます。RJ-45 コネクタの接続には、STP ケーブル（カテゴリ 5 以上）のみを使用できます。シールドは、コネクタにぴったりとはめ込んでください。
- 本製品はプリンタ内部に差し込んだままでのみ作動するものです。プリンタの外部で作動させないでください。

### 適合規格／適合宣言

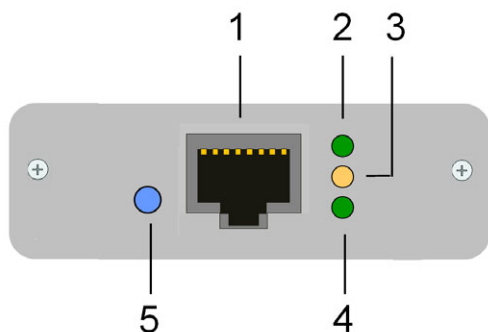
この装置は、情報処理装置等電波障害自主規制協議会（VCCI）の基準に基づくクラスB 情報技術装置です。この装置は、家庭環境で使用することを目的としていますが、この装置がラジオやテレビジョン受信機に近接して使用されると、受信障害を引き起こすことがあります。

取扱説明書に従って正しい取り扱いをして下さい。



VCCI クラス B

# プリントサーバの制御機器と仕様

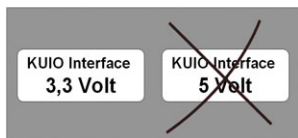


- 1) 10BaseT/100BaseTX 及び 1000BaseT ネットワーク用の RJ-45 コネクタ
- 2) ネットワーク接続状況表示 (緑色の LED) ネットワークへの接続時に LED が点灯しています。
- 3) データ送受信表示 (黄色の LED) この LED はデータ受信の時に点灯しています。
- 4) 動作状況表示 (緑色の LED) プリントサーバが正式に動作している時、この LED は点灯しています。
- 5) ステータスボタン

特性	値
プリンタインターフェイス	・京セラ KUIO (低電圧) 3.3V
ネットワーク接続	
論理レベル :	・ 10BaseT Ethernet (IEEE 802.3) ・ 100BaseTX Ethernet (IEEE 802.3) ・ 1000BaseT Gigabit Ethernet (IEEE 802.3)
物理レベル :	・ RJ-45 (STP- カテゴリ 5)
動作環境	・ 周囲温度 5 ~ 40 °C ・ 相対湿度 20 ~ 80%
外形寸法	・ 長さ 165 mm ・ 幅 95 mm ・ 高さ 30 mm ・ 重量 98 g

# プリントサーバの導入

このプリントサーバはスロットカードと呼ばれる装置で、コンピュータのスロットに簡単に装着できます。




**3.3V 対応の KUIO インターフェイスのみご利用下さい。**

**詳細情報についてはご購入先にご相談下さい。**

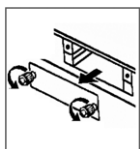
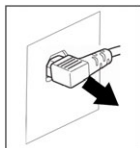
**5V 対応のインターフェイスを使ってしまいますと、プリントサーバに被害を与えます。**



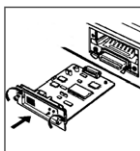
## プリンタを用意します。

 次の手順に従ってください。

1. プリンタの電源を切ります。
2. プリンタの電源コードを切断します。
3. インターフェイスの板金のねじを取り出します。
4. 金属製のカバーを取り外します。

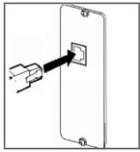


## 本プリントサーバを差し込みます。




 次の手順に従ってください。

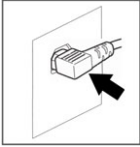
1. 当プリントサーバボードをオプションインターフェイス専用の入れ口にはまるまで差し込みます。
2. プリントサーバの取り付けねじを付けます。



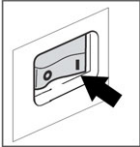
## プリントサーバにネットワークケーブルを接続します。

 次の手順に従ってください。

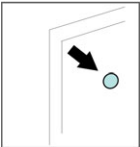
1. ネットワークケーブルをプリントサーバに接続します。



2. プリンタの電源コードをプリンタに接続します。



3. プリンタの電源を投入します。



4. ステータスページを印刷するため、プリントサーバのステータスボタンを押します。

## Windows での利用

プリントサーバのインストールには、SEH Printer Wizard を利用できます。このウィザードをご使用の上、プリントサーバは TCP/IP ポート経由で印刷（ソケット印刷）できるよう設定されます。

SEH Printer Wizard は 32-bit システムに対応しています。64-bit システムにインストールしたい場合、Windows のデフォルトプリンタインストールをご利用下さい。詳細は、オペレーティングシステムのメーカーに問い合わせてください。

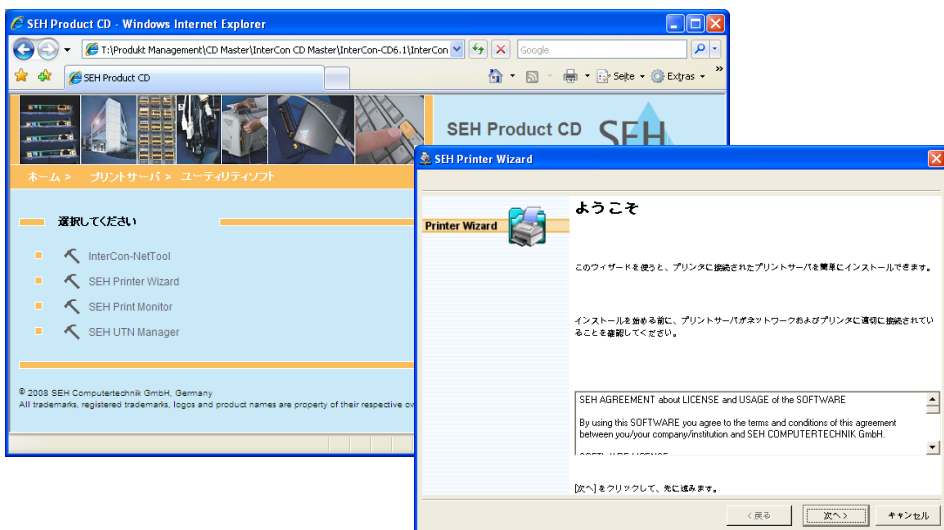
このウィザードは、CD-ROM から直接実行するか、コンピュータにコピーして起動します。



プリントサーバとクライアントが、同じローカルネットワークセグメントに置かれていることが必要です。

 次の手順に従ってください。

1. Windows クライアントから Product CD を起動します。
2. **プリントサーバ - ユティリティソフト** メニューを選択します。
3. SEH Printer Wizard を起動します。



4. SEH Printer Wizard の指示に従います。  
✎ ウィザードが完了すると、プリントサーバおよびプリンタがインストールされます。

# MAC OS X での利用




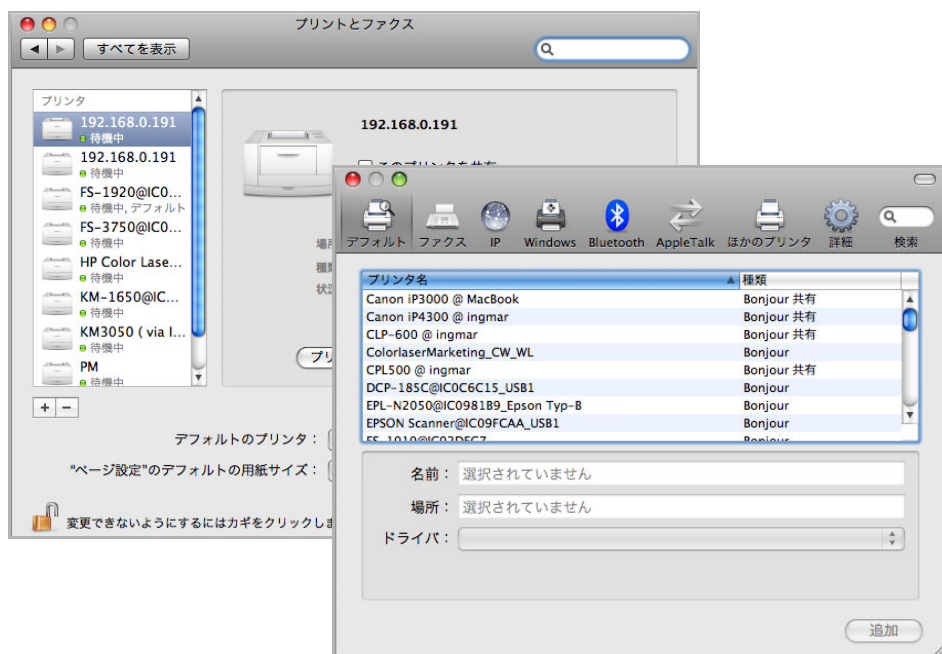
プリントサーバとクライアントが、同じローカルネットワークセグメントに置かれていることが必要です。

次の手順に従ってください。

1. Mac クライアントから「プリントとファクス」を起動します。



2. 「追加」をクリックします。 



3. リストからプリンタ/プリントサーバを選択します。
  4. 名前、場所、プリンタドライバを入力します。
  5. 「追加」をクリックします。
  6. 「インストール可能なオプション」を設定して、「続行」をクリックします。
- ウィザードが完了すると、プリントサーバおよびプリンタがインストールされます。



# IP の割り当て

SEH プリントサーバは、IP アドレスが設定されていない状態で出荷されます。プリントサーバを最初にインストールするとき、プリントサーバは IP アドレスが BOOT(ブートプロトコル)と DHCP のどちらで取得されるかをチェックします。このどちらでもない場合、プリントサーバは ZeroConf を利用して、IP アドレスを 169.254.0.0/16 の範囲 (ZeroConf 用に予約) で自動的に割り当てます。必要であれば IP アドレスを自分で自由に設定し、プリントサーバに保存することもできます。



IP アドレスはプリントサーバのステータスページに表示されます。ステータスページを出力するには、プリントサーバのステータスボタンを押してください。

## IP アドレスを自動で割り当てる

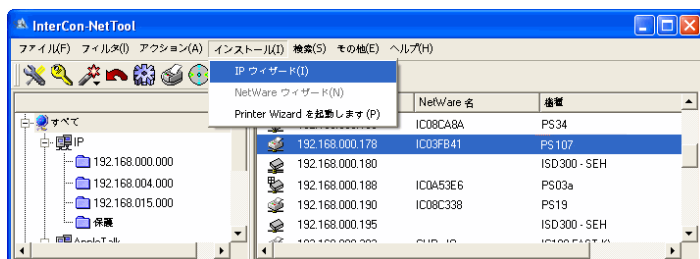
プリントサーバは ZeroConf を利用して、169.254.0.0/16 のアドレス範囲から IP アドレスを自動的に割り当てます。

ブートプロトコルが有効になっていて (工場出荷時の設定)、ネットワークの DHCP サーバが利用可能な場合、プリントサーバは DHCP サーバを利用して IP アドレスを取得します。

## IP アドレスを自分で割り当てる

次の手順に従ってください。

1. クライアントから Product CD を起動します。
2. **プリントサーバ - ユーティリティソフトメニュー**を選択します。
3. クライアントに InterCon-NetTool をインストールします。インストール処理を開始します。
4. クライアントから InterCon-NetTool を起動します。
5. プリントサーバリストにあるプリントサーバを選択して、IP ウィザードを起動します。



6. IP ウィザードの指示に従います。IP アドレスを入力し、それを保存します。

# プリントサーバの設定と管理

本節には2つの管理方法をご紹介します。管理方法の詳細について、CD ROM上及びSEHのホームページ上のUser Manual (ユーザマニュアル)をご参照下さい。

## プリントサーバのHTML ページを介した管理

SEHのプリントサーバはHTTPを介した管理に対応しています。このウィザードから、プリントサーバのパラメータの読み取りや変更が簡単にできます。

Webブラウザ上の管理画面にアクセスするため、プリントサーバのIPアドレスをWebブラウザに入力します。(Internet Explorer, Firefox, Safari)

プリントサーバホームページ

File Edit View History Bookmarks Window Help

SEH http://192.168.0.188/index\_jp.html

SEH

一般設定

- ホーム
- マニュアル

ステータス

- 一般設定
- プリンタポート
- IPv6
- NetWare
- Apple
- メール
- ジョブ履歴

設定

- 一般設定
- プリンタポート
- TCP/IP
- Microsoft Windows
- NetWare
- Apple
- DNS
- メール
- 時間
- 通知
- 保護
- 除理プリンタ
- 証明書

INTERCON®

SEH Computertechnik  
Suedring 11  
33647 Bielefeld, Germany

言語を選択してください

電話: +49 (0)521 94226-29  
ファックス: +49 (0)521 94226-99  
サポート: +49 (0)521 94226-44

電子メール: info@seh.de  
Web: www.seh.de

保証延長は無料: <http://www.seh-technology.com/guarantee>

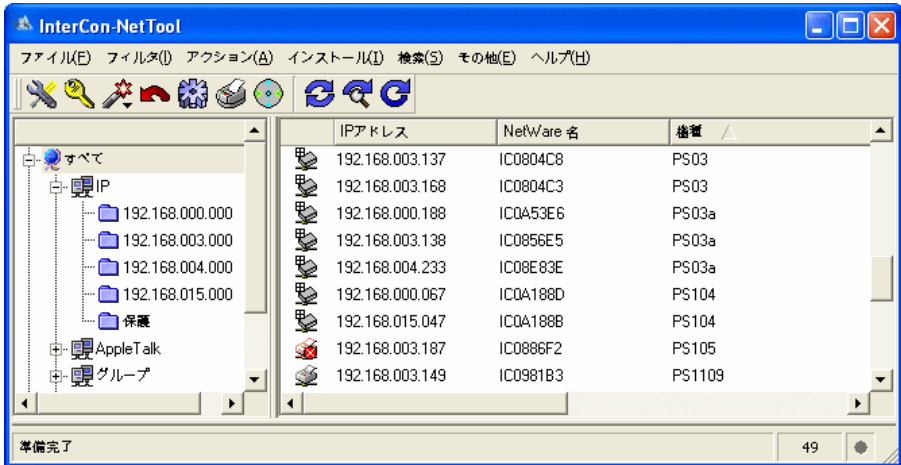
サポートに関するお問い合わせ & インフォメーション: <http://www.seh-technology.com/support>

ご購入に関しての情報とお問い合わせ先: <http://www.seh-technology.com/sales>

© 2007 SEH Computertechnik GmbH, Germany  
All trademarks, registered trademarks, logos and product names are property of their respective owners.

## InterCon-NetTool を介して管理・設定

プリントサーバの監視および設定には、SEH 独自の InterCon-NetTool も利用できます。このウィザードから、プリントサーバのパラメータの読み取りや変更が簡単にできます。



InterCon-NetTool には次の 3 つのバージョンがあります。

- ◆ Windows 専用
- ◆ Max OS X 専用
- ◆ Linux 専用

インストールファイルは同梱の CD ROM 又は SEH のホームページにあります。

**製造元：**

SEH Computertechnik GmbH  
Suedring 11  
33647 Bielefeld

ドイツ

電話：+49 (0)521 94226-29

FAX: +49 (0)521 94226-99

メール：info@seh.de

Web: <http://www.seh-technology.jp>

**資料：**

種類：クイック・インストール案内

製品名：PS1109

バージョン：1.2

整理番号：MHAB-QI-PS1109-JP

**重要なリンク：**

無料の保証延長：<http://www.seh-technology.jp/guarantee>

サポートの問合せ先情報：<http://www.seh-technology.jp/support>

ご購入に関する連絡先：<http://www.seh-technology.jp/sales>

© 2010 SEH Computertechnik GmbH

このガイドに記載されている商標、登録商標及び製品名は、それぞれの会社（所有者）に帰属します。この製品にはオープンソースソフトウェアが使用されています。

詳細について <http://www.seh-technology.jp> までお問い合わせ下さい。本資料には重要な商品情報が記載されています。本資料を必ず保管して下さい。